

# SKINWALL Omega



## CARACTERÍSTICAS

El cielorraso OMEGA permite crear módulos de diferentes medidas gracias a su perfil "H" perimetral de aluminio. Dentro de este se pueden combinar otros cielos de placas, lamas o grillas las cuales pueden ser desmontables. Es un cielorraso modular, rígido y versátil.

## DESCRIPCIÓN TÉCNICA

El OMEGA se instala a partir de armar la escuadría predeterminada con el perfil "H" de aluminio ingleteado a 45°. Este marco perimetral base se fija con una cruceta metálica. Dentro del mismo se colocan las piezas según diseño.

## APLICACIONES

Cielorrasos en aeropuertos, escuelas, estaciones, oficinas, etc.

## FICHA TÉCNICA

Ancho:	1350 mm. (Nominal)
Longitudes:	1350 mm. (Nominal)
Material:	Acero Galvanizado. Acero Corten. Aluminio.
Espesor:	0,5 mm. (Galv.) 0,6 mm. (Corten) 0,7 mm. (Alum.)
Peso:	6,814 kg/m <sup>2</sup> (Galv.) 8,761 kg/m <sup>2</sup> (Corten) 5,022 kg/m <sup>2</sup> (Alum.)

\*El peso indicado corresponde al cielorraso liso y sin subestructura ni portadores.

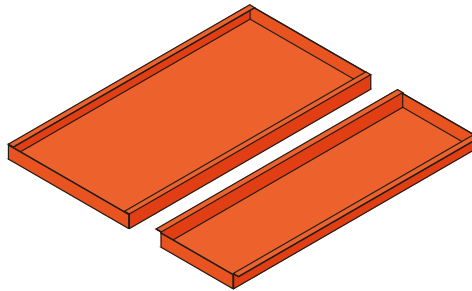
Presentación: Liso o perforado.

\*Por perforados y medidas especiales consultar al departamento técnico.

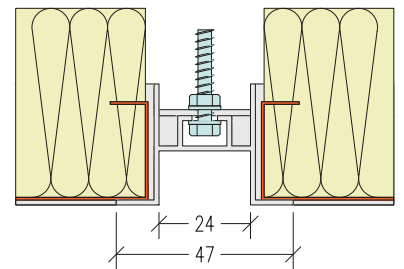
Colores Estándar: Blanco, Silver.

\*Colores especiales a pedido según carta RAL.

## ISOMETRÍA



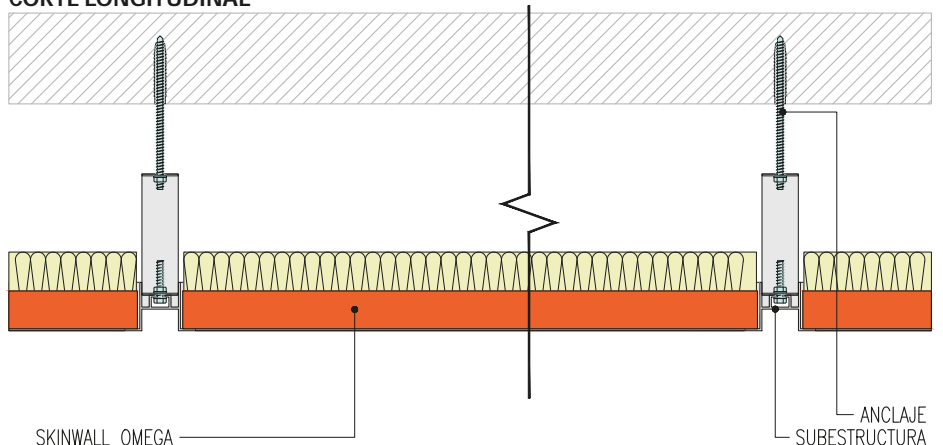
## DETALLE APOYO



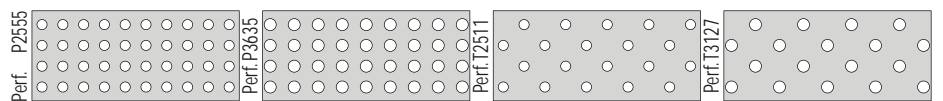
## SECCIÓN



## CORTE LONGITUDINAL



## PERFORADOS ESTÁNDAR



NOTA: La presente información podrá estar afectada a modificaciones sin previo aviso debido a innovaciones técnicas.

