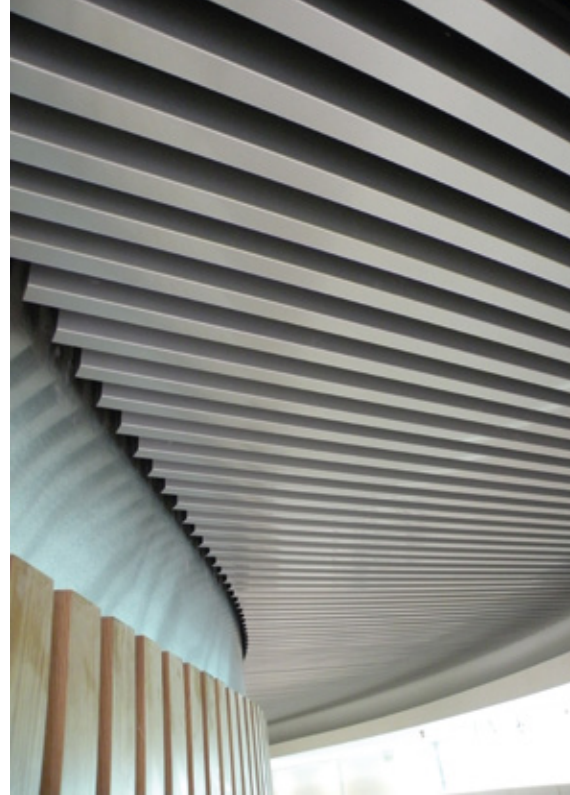


SKINWALL

Cielo Lama

CG innovación
arquitectónica

| Cielorrasos



CARACTERÍSTICAS

El diseño lineal del CIELO LAMA acepta aplicaciones con formas planas o curvas, para este caso se debe cilindrar el portador con un radio mínimo de 300mm. Su fácil colocación, bajo peso lo hace ideal para ser usado en grandes superficies.

DESCRIPCIÓN TÉCNICA

El CIELO LAMA está formado por lamas metálicas encastradas a un perfil portador matrizado que marca la secuencia de separación entre estas. Sus juntas pueden quedar abiertas o cerradas mediante accesorios opcionales.

APLICACIONES

Cielorrasos en aeropuertos, escuelas, estaciones, oficinas, etc.

FICHA TÉCNICA

Secciones: 35x100 / 55x30 / 55x40 mm.
 Longitud Máx.: 3950 mm.
 Material: Acero Galvanizado.
 Acero Corten.
 Aluminio.
 Espesor: 0,5 mm. (Galv.)
 0,6 mm. (Corten)
 0,7 mm. (Alum.)
 Peso: 0,569 kg/m (Galv.)
 0,683 kg/m (Corten)
 0,274 kg/m (Alum.)

*El peso indicado corresponde a la lama lisa de 55x40 mm. y sin subestructura ni portadores.

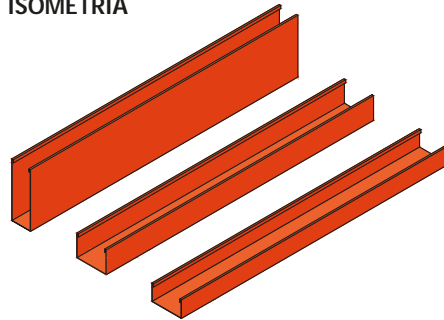
Presentación: Liso o perforado.

*Por perforados y medidas especiales consultar al departamento técnico.

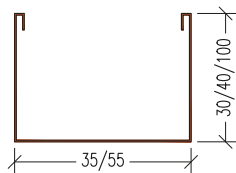
Colores Estándar: Blanco, Silver.

*Colores especiales a pedido según carta RAL.

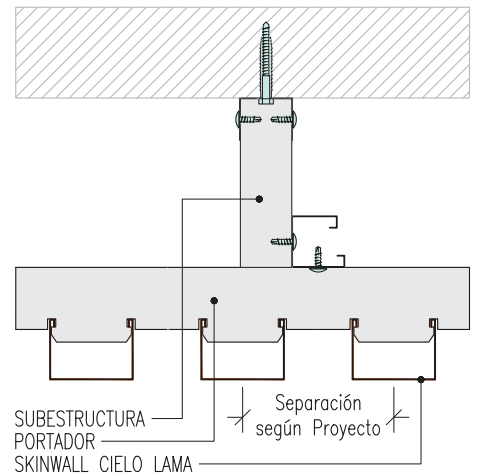
ISOMETRÍA



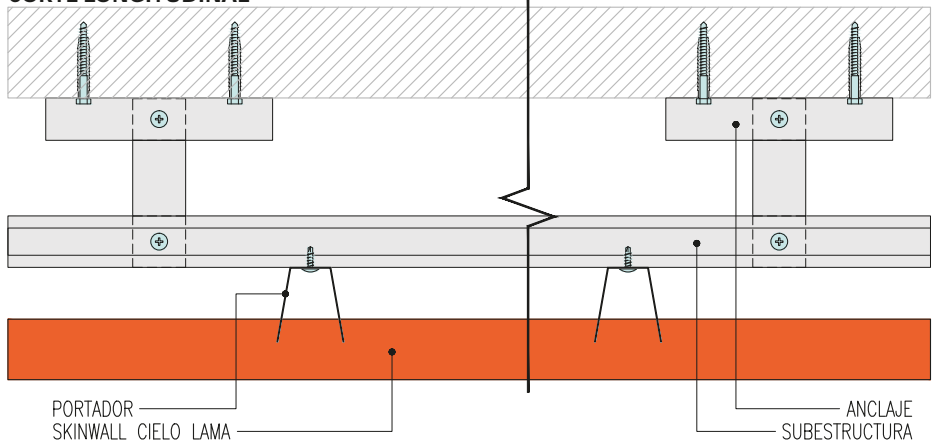
SECCIÓN



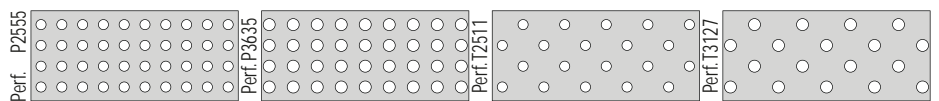
CORTE TRANSVERSAL



CORTE LONGITUDINAL



PERFORADOS ESTÁNDAR



NOTA: La presente información podrá estar afectada a modificaciones sin previo aviso debido a innovaciones técnicas.

