

SKINWALL CyL

CG innovación
arquitectónica

| Parasoles



CARACTERÍSTICAS

La geometría del parasol CYL genera pantallas seguras, lineales con bordes atenuados. Permite crear un tamiz arquitectónico con separación variable que puede colocarse en sentido vertical u horizontal sin fijaciones vistas.

DESCRIPCIÓN TÉCNICA

El CYL está compuesto por perfiles cilíndricos de aluminio anodizados o pintados y portadores matrizados, con la separación según requerimiento del proyecto. Estos portadores reciben el perfil el cual se fija mecánicamente al mismo. Los extremos pueden llevar tapas. Su instalación es rápida y sencilla.

APLICACIONES

Fachadas, revestimientos, cielorrasos, parasoles.

FICHA TÉCNICA

Diámetro: 38 mm.
 Longitud Máx.: 6000 mm.
 Material: Aluminio.
 Espesor: 1,5 mm.
 Peso: 0,483 kg/m

*El peso indicado corresponde a la lama sin subestructura ni portadores.

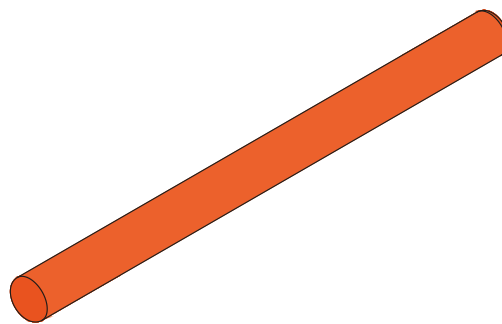
Presentación: Liso.

*Por perforados y medidas especiales consultar al departamento técnico.

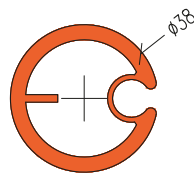
Colores Estándar: Blanco, Silver.

*Colores especiales a pedido según carta RAL.

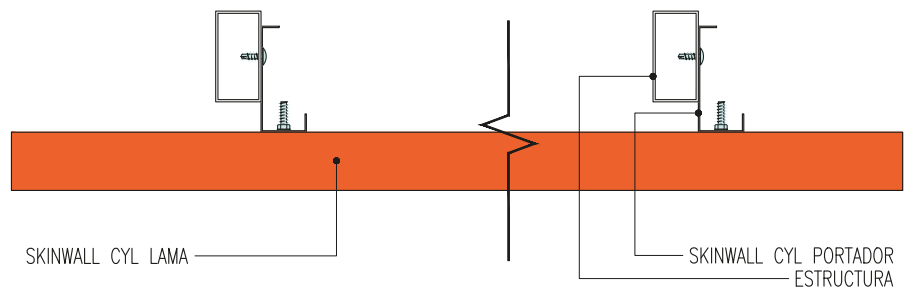
ISOMETRÍA



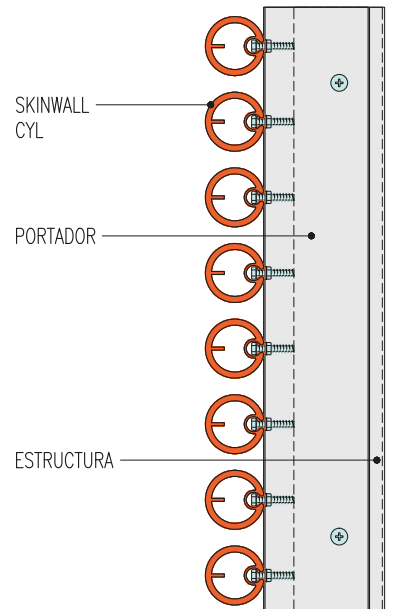
SECCIÓN



PLANTA



CORTE



NOTA: La presente información podrá estar afectada a modificaciones sin previo aviso debido a innovaciones técnicas.

