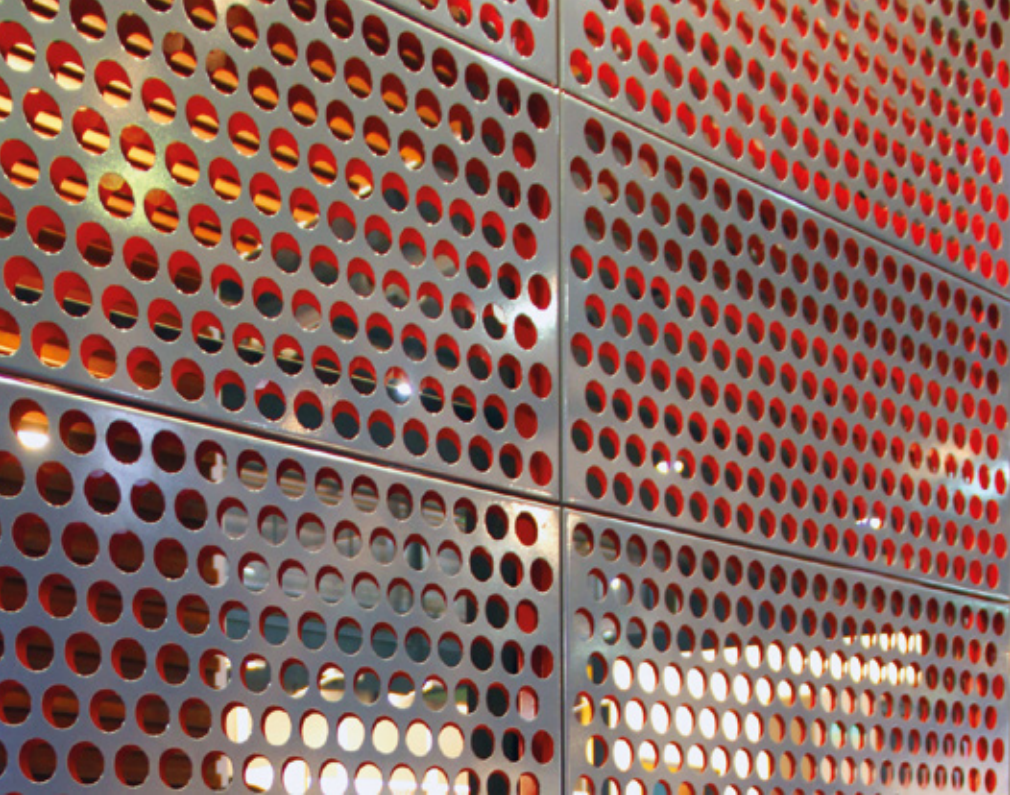


SKINWALL

Screendot Duo

CG innovación
arquitectónica

| Parasoles



CARACTERÍSTICAS

El parasol SCREENDOT DUO tiene un efecto visual interesante al crearse un juego de figuras diferentes según el punto del observador por las perforaciones que posee.

DESCRIPCIÓN TÉCNICA

Los paneles SCREENDOT DUO están formados por la unión de dos bandejas perforadas enfrentadas, cuyas perforaciones pueden estar o no en coincidencia. Cada bandeja puede tener un color y perforaciones diferentes.

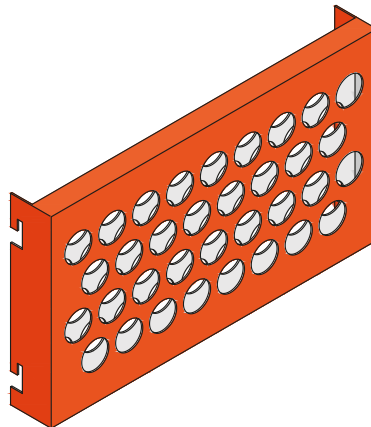
APLICACIONES

Fachadas, revestimientos, parasoles.

FICHA TÉCNICA

- Ancho Máx.: 500 mm.
- Longitud Máx.: 2300 mm.
- *Las dimensiones máximas varían según los materiales disponibles.
- Material: Acero Galvanizado.
Acero Corten.
Aluminio.
- Espesor: 1,2 mm. (Galv.)
0,9 mm. (Corten)
2,0 mm. (Alum.)
- Peso: 10,362 kg/m² (Galv.)
7,772 kg/m² (Corten)
5,940 kg/m² (Alum.)
- *El peso indicado es aproximado y no incluye subestructura ni portadores.
- Presentación: Perforado.
- *Por perforados y medidas especiales consultar al departamento técnico.
- Colores Estándar: Blanco, Silver.
- *Colores especiales a pedido según carta RAL.

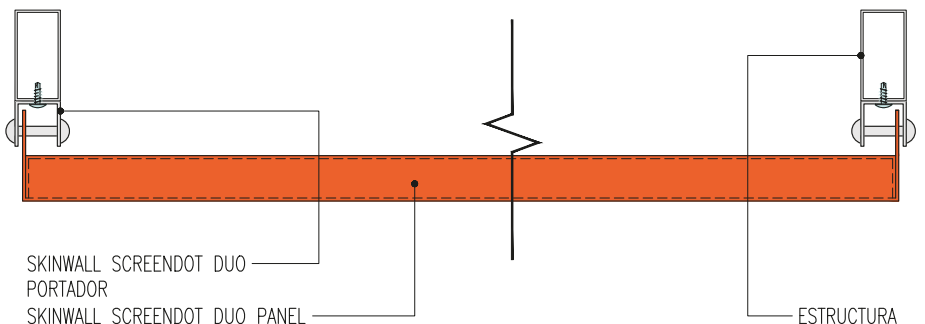
ISOMETRÍA



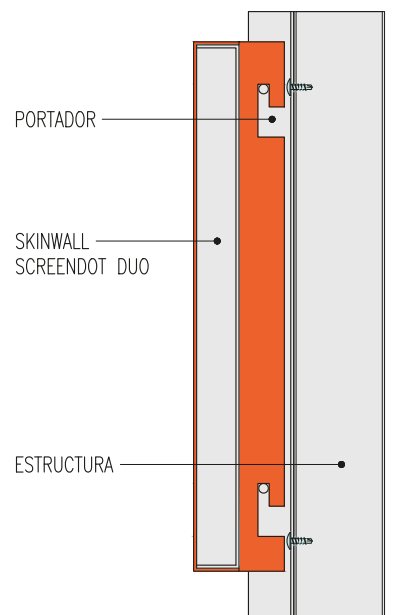
SECCIÓN



PLANTA



CORTE



NOTA: La presente información podrá estar afectada a modificaciones sin previo aviso debido a innovaciones técnicas.

